

# ÉLMÉNYTEREMTÉS A TOBORZÁSTÓL A KILÉPÉSIG

Lehetőségek és megoldások egy  
élményszerű employee journey kialakítására

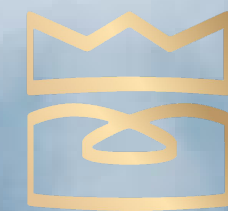
---



**BESPOKE**  
PRINCIPLES

BENYOVSZKY TÜNDE  
BESPOKE PRINCIPLES

II. WELLBEING KONFERENCIA  
2018.11.15.



BESPOKE  
PRINCIPLES

Az employee journey a munkatársi életút; azon élmények, tapasztalatok összessége, amelyeket a jelölt vagy a munkavállaló átél attól a pillanattól kezdve, hogy rátalál a cégünkre, egészen odáig, hogy kilép tőlünk, sőt még azt követően is.

BESPOKE PRINCIPLES

HR Tanácsadás | Szervezetfejlesztés | Tréning





BESPOKE  
PRINCIPLES

## EMPLOYEE JOURNEY, ESZKÖZ CÉGÜNK MEGKÜLÖNBÖZTETÉSÉRE

- előtérben a munkavállalói nézőpont
- marketing központú és szolgáltató jellegű HR-szemlélet
- kritikus pillanatok és ezek hatásának azonosítása
- tudatosítja a munkatársi életút folyamatait



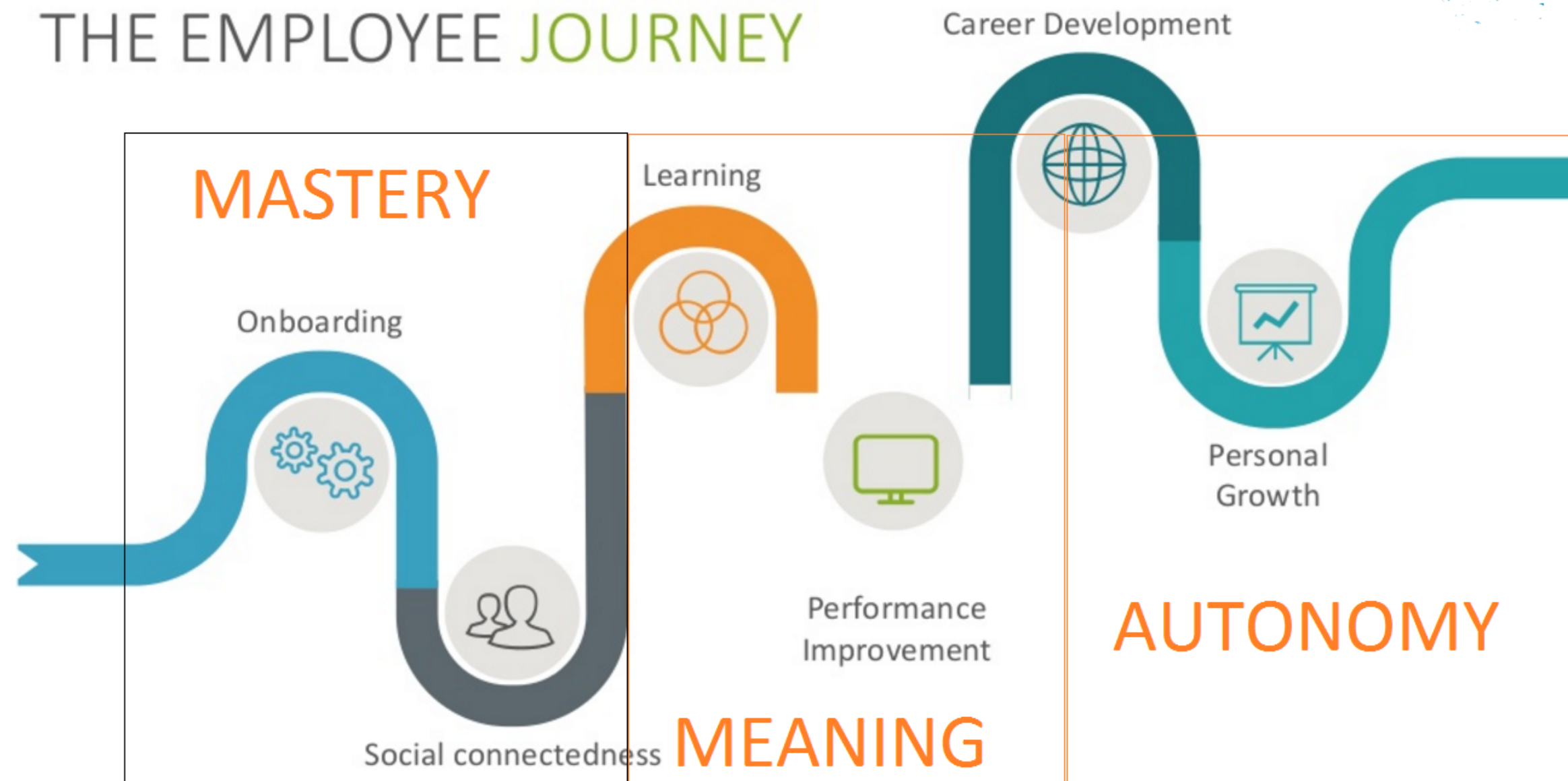


# A MUNKATÁRSI ÉLETÚT SZAKASZAI

Ahol élményszerűségre érdemes törekedni

- Első találkozás
- Jelentkezés
- Felvételi eljárás
- Döntés eredménye
- Pre-boarding

## THE EMPLOYEE JOURNEY





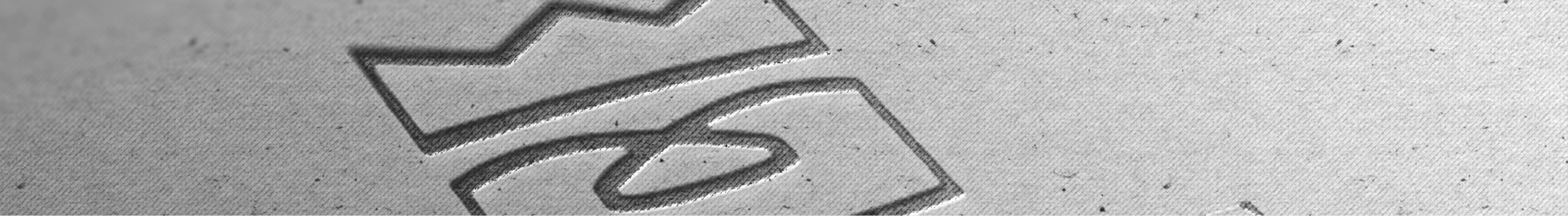
# ÉLMÉNYEK CIKLUSA

**1. ÉLMÉNY,  
TAPASZTALAT**

**2. MUNKAVÁLLALÓ  
ÉRZÉSEI,  
ATTITÚDJE**

**3. VISELKEDÉSES  
KÖVETKEZMÉNY**

**4. SZERVEZETI  
EREDMÉNYEK**



**1,5x**

Adatok szerint azon szervezetek, akik törekednek az élményszerűsége az életút minden szakaszán, 1,5-szer annyi elkötelezett dolgozóval büszkélkedhetnek.

BESPOKE PRINCIPLES

HR Tanácsadás | Szervezetfejlesztés | Tréning | Munkaerő-közvetítés



**simTEAM**



**battlejungle**



**EDUardo**



GraviTalent



COMMITMENT



HRVCS | PROJECT MANAGER | VIDEO INTERVIEW

Lili Anderson

1. Self-efficacy 30

How would you rate your own performance in HR administration? As your own supervisor, what would you be satisfied with? What areas and skills would you develop?

YOUR EVALUATION

Average: 3.0

- Self-efficacy
- Work experience
- Communication
- Teamwork
- Language skill
- Negotiation skill

No



ACTIVITY

COMMUNICATION



# CurioCity

As the saying goes: expect the unexpected. Well, it's easier said than done. Or measured. But not with CurioCity - it gives accurate feedback on candidates' flexibility and their ability to embrace change.



## TASK

Candidates are requested to navigate a car on a field.



## OBJECTIVE

Reach a pre-set target, while facing and responding to unexpected challenges.



## MEASURED COMPETENICES

ANALYTICAL THINKING

STRESS MANAGEMENT

FLEXIBILITY

ENDURANCE & CAPACITY

RESULT ORIENTATION

EAGERNESS TO LEARN



Generali

# Generali Onboarding

Generali, the insurance giant has launched its new training system, which contains several innovative elements both from the process and the technology side. It doesn't approach onboarding as a one-time training, but rather as a complex, 100-day process. Our software makes this process transparent and motivating for all users, and it has been integrated into Generali's business processes.

[Play video](#)

[Request case study](#)







“TOO FEW JOBS ARE SO  
DESIGNED AS TO **MAKE FLOW** POSSIBLE.  
THIS IS WHERE MANAGEMENT  
CAN **MAKE A REAL** DIFFERENCE.”

PROF. MIHALY CSIKSZENTMIHALYI





# SIMTEAM

Selection of game | Logout

1st strategic period 00:00 | Project market period 00:00 | Labour market period 00:00 | Starting projects 03:49 | Employee evaluation 00:00 | Working period 04:53

Video : Ibis & Owl Ltd. - B / Teamleader2 3Y1Q || Cash: 364 kST\$ | Credit: 0 kST\$ | Image: 15 | Know-how: 41

Team leader | HR manager | Sales manager | Finance manager | General ledger | Balance Sheet | Intangible assets | History | Financial Indicators

Employees' competence: 32 | Structural capital: 9 | Projects and assigned employees

Employees:

- 84 Alannis: 14 kST\$, 2./II., P92
- 103 Eric: 21 kST\$, 1./I., P92
- 124 Sean: 22 kST\$, 1./IV., P92
- 128 Terry: 10 kST\$, 3./I., P09
- 169 Loretta
- 170 Beth

Projects and assigned employees:

- P09 \$ 480 kST\$: 6 Q left Reference, Lighthouse logo
- P60 \$ 330 kST\$: 3 Q left General, Future NRG logo
- P84 \$ 450 kST\$: 3 Q left Innovation, HST7 logo
- P92 \$ 650 kST\$: 3 Q left Image
- 128 Terry: 10 kST\$, 3./I., P09 T: ●
- 81 Donna: 15 kST\$, 3./I., P09 T: ●
- 24 Gary: 10 kST\$, 3./I., P60 T: ●
- 187 Monica: 10 kST\$, 3./I., P60 T: ●
- 53 Johnatan: 16 kST\$, 3./I., P60 T: ●
- 42 Caroline: 12 kST\$, 2./IV., P84 T: ●
- 170 Beth: 26 kST\$, 2./IV., P84 T: ●
- 84 Alannis: 14 kST\$, 2./II., P92
- 169 Loretta
- 124 Sean
- 103 Eric





BESPOKE  
PRINCIPLES

BESPOKE PRINCIPLES

Szervezetfejlesztés | Szervezetdiagnosztika | Vezetőfejlesztés |  
Kompetenciafejlesztés | HR Támogatás





BESPOKE  
PRINCIPLES

MINDEN VÁLLALAT A SAJÁT BŐRÉN ÉRZÉKELI A  
MUNKAVÁLLALÓK VÁLASZREAKCIÓIT ÉS EZEK  
KÖVETKEZMÉNYÉT...

KÖSZÖNÖM A FIGYELMET!

**Benyovszky Tünde | +36 30 222 0761 | [tunde.benyovszky@bespokeprinciples.com](mailto:tunde.benyovszky@bespokeprinciples.com)**

BESPOKE PRINCIPLES | Versenyelőny Önre szabva